

...

1982 11, .87

« ?» — « , : ».

...

(, 250²), 100 0,1

...

...
: ...
: ...
: ...

...
: ...
: ...
: ...

...
: ...
: ...
: ...

XVII

(, ,).
« » (,).

«

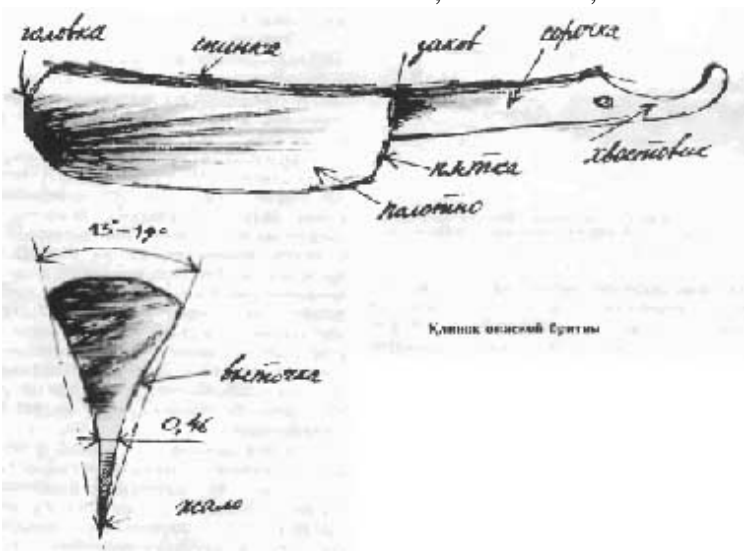
10

».

5 (0,005).

5





Клинок охотничий Британ

0,6%

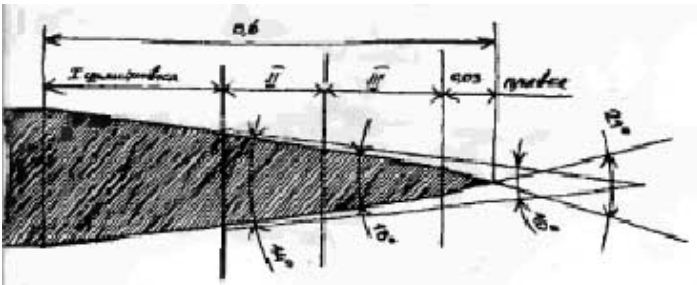
, 0,1 ,

6X13,

13%

7

63°



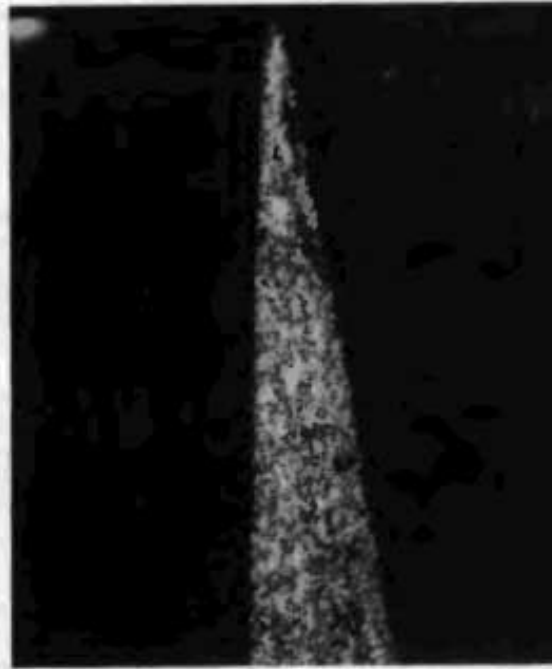
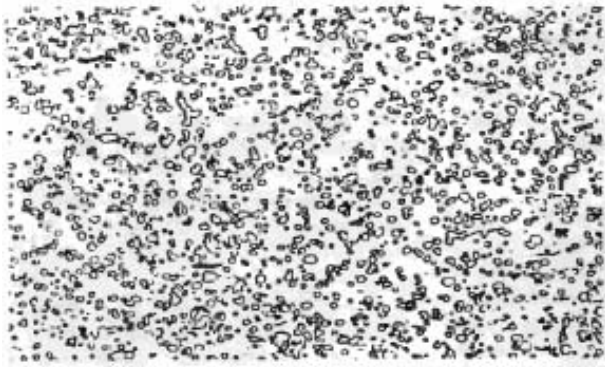
Резущая кромка бритвы «Восход». На каждом этапе заточки бритва получает очередной скос. Этапов, как видите, четыре...

1 — 2



«Черный бархат» — классический способ контроля лезвий

6—8



Микроструктура ленты и закаленного лезвия.
 Слева — распределение карбидов в исходном металле, справа — мелкоигльчатый мартенсит, характерный для хорошей бритвы

« » ; « » , « » ,
 « » . « » ,

« » , « » « » , « » , « » »
 « » . « » , « » » , « » »

« » . . . « » » ,

« » . , - , - ,

2%

6—7

7

60%

«

»

;

(

)